

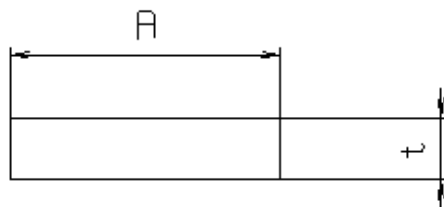
ダ イ ス 表

加藤軽金属工業株式会社
2023年3月6日現在

ダイス表目次

平角	1.....3
角棒	4
等辺アングル	5
不等辺アングル	6
丸パイプ	7.....8
角パイプ	9.....11
チャンネル	12.....13
ボーダー	14
Cチャンネル	15
丸棒	16

平角

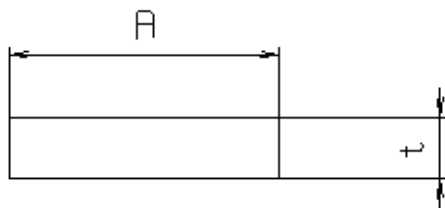


NO.1

txA	型番	单重	備考	txA	型番	单重	備考
1.5x25	K-4069	0.101		4.0x30	K-61	0.325	
1.5x30	K-15161	0.122		4.0x40	K-62	0.434	
				4.0x50	K-63	0.542	
				4.0x60	K-7235	0.648	
2.0x20	K-7215	0.108	R付	4.0x70	K-16350	0.756	
2.0x25	K-7256	0.135					
2.0x30	K-15019	0.162					
2.0x35	K-7252	0.189		4.5x100	K-12081	1.215	
2.0x40	K-10405	0.216	V溝				
2.0x50	K-7227	0.270					
				5.0x10	K-7228	0.135	
2.3x38	K-19526	0.235		5.0x15	K-13011	0.203	
				5.0x20	K-7209	0.271	
				5.0x25	K-64	0.339	
3.0x15	K-126	0.122		5.0x25	K-4105	0.336	R付
3.0x20	K-57	0.163		5.0x30	K-7200	0.407	
3.0x20	K-7206	0.163	R付	5.0x30	K-10246	0.400	R付
3.0x25	K-58	0.203		5.0x35	K-7216	0.473	
3.0x30	K-7202	0.244		5.0x40	K-7223	0.540	
3.0x35	K-21150	0.284		5.0x50	K-65	0.678	
3.0x40	K-7219	0.324		5.0x60	K-6155	0.810	
3.0x50	K-59	0.407		5.0x70	KE-1394	0.945	
3.0x60	K-7230	0.486		5.0x75	K-9742	1.013	
3.0x70	K-7224	0.567		5.0x85	K-4664	1.148	
				5.0x100	KE-2484	1.350	
				5.0x130	K-1822	1.755	R付
4.0x10	K-16349	0.108					
4.0x15	K-5027	0.162					
4.0x20	K-60	0.217					
4.0x25	K-7201	0.271					

加藤軽金属工業株式会社

平角

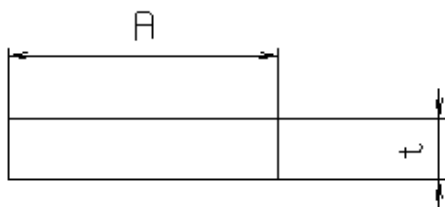


NO.2

txA	型番	单重	備考	txA	型番	单重	備考
6.0x15	K-7221	0.243		10.0x75	K-15541	2.025	
6.0x20	K-7211	0.324		10.0x100	K-2520	2.700	
6.0x30	K-7259	0.486		10.0x130	KE-2451	3.504	V溝、R付
6.0x50	K-12545	0.810		10.0x150	KE-383	4.048	R付
7.0x100	K-7257	1.890		12.0x20	K-7246	0.648	
				12.0x30	K-13710	0.972	
				12.0x50	K-12163	1.620	
8.0x10	K-4776	0.216		12.0x60	K-10291	1.944	
8.0x20	K-7249	0.432		12.0x75	KE-2652	2.430	
8.0x20	K-5171	0.423	R付	12.0x100	KE-2653	3.240	
8.0x25	K-21174	0.540		12.0x120	KE-2654	3.888	
8.0x32	K-7253	0.691					
8.0x40	K-5775	0.864					
8.0x50	K-12160	1.080		13.0x55	K-22447	1.931	
8.0x80	K-7233	1.728					
8.0x110	KE-3915	2.375	R付				
9.0x50	K-12161	1.215					
10.0x15	K-17427	0.405					
10.0x20	K-7210	0.542					
10.0x20	K-7214	0.531	R付				
10.0x25	K-66	0.678					
10.0x30	K-7248	0.810					
10.0x35	K-7250	0.945					
10.0x40	K-7251	1.080					
10.0x50	K-8650	1.350					
10.0x50	K-7245	1.329	R付				

加藤軽金属工業株式会社

平角

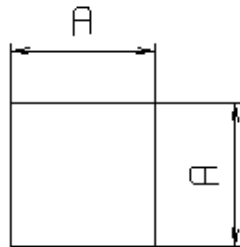


NO.3

txA	型番	单重	備考	txA	型番	单重	備考
15.0x25	K-10222	1.013		25.0x30	K-16692	2.025	
15.0x30	K-7265	1.215		25.0x50	K-12011	3.375	
15.0x40	K-6758	1.620					
15.0x45	K-20167	1.823					
15.0x50	K-12167	2.025		30.0x40	K-7266	3.240	
				30.0x50	K-12168	4.050	
15.0x150	KE-482	6.075					
16.0x45	K-16176	1.944					
16.0x100	KE-4801	4.320					
18.0x25	K-21120	1.215					
18.0x50	K-12091	2.430					
20.0x30	K-7263	1.620					
20.0x50	K-15542	2.700					
20.0x70	KE-3543	3.780					
22.0x30	K-7264	1.782					

加藤軽金属工業株式会社

角棒

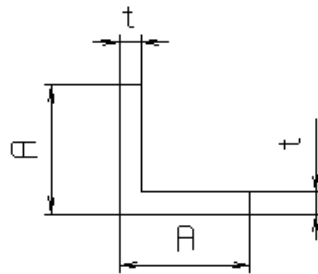


NO.1

AxA	型番	单重	備考	AxA	型番	单重	備考
8.0x8.0	K-7406	0.173					
10x10	K-7404	0.271					
12x12	K-7408	0.390					
12x12	K-5711	0.374	R付				
15x15	K-7403	0.609					
20x20	K-13943	1.065	R付				
20x20	K-7400	1.080					
22x22	K-13942	1.303	R付				
25x25	K-7405	1.693					
25x25	K-20783	1.685	R付				
30x30	K-12169	2.430					
30x30	K-7414	2.430	R付				
40x40	K-23542	4.320					
44x44	KE-428	5.218	R付				

加藤軽金属工業株式会社

等辺アングル

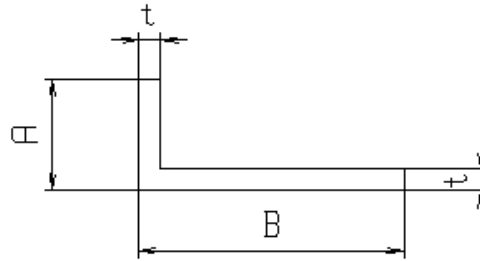


NO.1

txA	型番	単重	備考	txA	型番	単重	備考
1.2x19	K-7028	0.120		3.0x15	K-7046	0.219	
1.2x25	K-2602	0.158		3.0x20	K-7004	0.301	
1.2x30	K-7057	0.191		3.0x25	K-7001	0.382	
				3.0x30	K-7005	0.464	
				3.0x30	K-7040	0.469	R付
1.5x15	K-7000	0.116		3.0x35	K-32	0.545	
1.5x15	K-7054	0.113	R付	3.0x40	K-7006	0.626	
1.5x20	K-7018	0.157		3.0x50	K-7007	0.788	
1.5x25	K-139	0.198		3.0x60	K-7010	0.949	
1.5x30	K-7022	0.238					
1.5x35	K-10209	0.279	R付				
1.5x38	K-7023	0.303		4.0x40	K-7003	0.824	
				4.0x30	K-17039	0.605	
				4.0x50	K-31	1.040	
2.0x15	K-7048	0.152					
2.0x20	K-7009	0.206		5.0x30	K-11292	0.743	
2.0x25	K-33	0.260		5.0x40	K-7002	1.016	
2.0x30	K-68	0.315		5.0x50	K-34	1.287	
2.0x30	K-7038	0.312	R付	5.0x50	K-9440	1.280	R付
2.0x40	K-67	0.423		5.0x60	K-22818	1.553	
2.0x50	K-11589	0.529					
2.0x60	K-20598	0.637		6.0x40	K-14890	1.199	
				6.0x50	K-30	1.520	
				6.0x60	K-22896	1.849	R付
2.4x49.4	K-13603	0.624	R付	6.0x65	K-7012	2.016	
				9.0x75	K-7013	3.439	
				10x100	KE-6370	5.130	

加藤軽金属工業株式会社

不等辺アングル

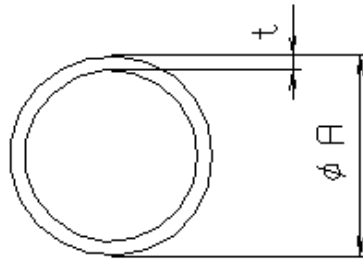


NO.1

txAxB	型番	単重	備考	txAxB	型番	単重	備考
1.5x10x40	K-5309	0.196		3.0x10x25	K-7045	0.259	
				3.0x15x30	K-7035	0.342	
				3.0x15x40	K-4523	0.421	
1.5x15x20	K-69	0.136		3.0x20x30	K-7060	0.381	
1.5x15x24	K-11601	0.150	R付	3.0x20x40	K-7036	0.463	
1.5x15x25	K-15279	0.157		3.0x22x27	K-2994	0.377	R,面取り
				3.0x25x50	K-12096	0.583	
				3.0x30x50	K-12954	0.624	
2.0x10x20	K-7024	0.152		3.0x30x60	K-19687	0.705	
				3.0x32.5x49.4	K-20204	0.634	R付
				3.0x35x50	K-9797	0.647	R付
2.0x12x15	K-7017	0.136					
				4.0x15x25	K-1397	0.390	R付
2.0x15x20	K-44	0.179		4.0x35x50	K-13738	0.875	
2.0x15x25	K-6791	0.205					
2.0x15x30	K-7021	0.233					
2.0x15x40	K-14842	0.286		5.0x12x25	K-11359	0.432	
				5.0x25x50	K-9439	0.942	R付
2.0x20x30	K-71	0.260					
2.0x20x32	K-14050	0.270		5.0x50x75	K-7061	1.620	
2.0x20x40	K-7047	0.313					
2.0x20x50	K-2044	0.367					
				6.0x27x35	K-11370	0.907	
				6.0x40x60	K-8917	1.533	R付
2.5x10x20	K-12117	0.182	R付				

加藤軽金属工業株式会社

丸パイプ

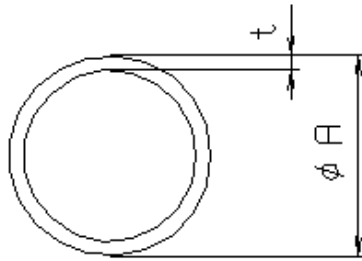


NO.1

txA	型番	単重	備考	txA	型番	単重	備考
1.0x13	K-8114	0.102		1.7x28.7	K-10870	0.389	
1.0x14	K-12546	0.110		1.7x38.05	K-10860	0.524	
1.0x16	K-16541	0.127		1.7x42.55	K-10861	0.589	
1.0x17.8	K-9686	0.143		1.7x57.15	K-10863	0.800	
1.0x18	K-12567	0.144					
1.0x19	K-9509	0.153					
1.0x22.2	K-1450	0.180		2.0x12	K-7512	0.170	
1.0x25	K-9510	0.204		2.0x14	K-14698	0.204	
				2.0x15	K-7518	0.221	
				2.0x20	K-7502	0.306	
1.1x18.2	K-10869	0.160		2.0x22	K-7513	0.340	
1.2x24	K-20740	0.232		2.0x25	K-7504	0.393	
1.25x35	K-16636	0.359		2.0x28	K-6054	0.441	
1.4x45.05	K-10862	0.518		2.0x30	K-7506	0.477	
				2.0x34	KE-6257	0.543	
				2.0x35	K-7533	0.560	
1.5x12	K-16693	0.135		2.0x38	K-9511	0.611	
1.5x16	K-13102	0.184		2.0x40	K-7508	0.648	
1.5x18	K-15070	0.211		2.0x45	K-5509	0.729	
1.5x20	K-7501	0.236		2.0x50	K-7544	0.814	
1.5x25	K-7503	0.301		2.0x55	K-7534	0.899	
1.5x28	K-8217	0.337		2.0x60	K-11847	0.984	
1.5x30	K-7505	0.366		2.0x75	KE-622	1.239	
1.5x35	K-7538	0.426		2.0x80	KE-1358	1.323	
1.5x38	K-10278	0.464					
1.5x40	K-11780	0.490					
1.5x45	K-7509	0.556		2.25x10.5	K-10806	0.157	
1.5x50	K-8112	0.617					
1.5x70	KE-5716	0.872					

加藤軽金属工業株式会社

丸パイプ

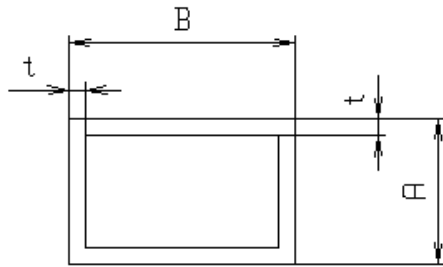


NO.2

txA	型番	単重	備考	tXA	型番	単重	備考
2.5x13	K-8265	0.223		4.25x63	K-7519	2.171	
2.5x42.7	K-10516	0.852		4.9x63	K-7520	2.468	
2.5x48.6	K-10605	0.978					
2.5x50	K-10552	1.007					
2.5x55	K-5510	1.113		5.0x36.2	KE-1941	1.323	
2.5x60	K-9795	1.219		5.0x39	K-19862	1.442	
2.5x76.3	KE-1840	1.565		5.0x55	K-15474	2.120	
				5.0x70	KE-5573	2.757	
				5.0x100	KE-1086	4.029	
3.0x22	K-746	0.483		5.0x165	KE-929	6.786	
3.0x25	K-7535	0.560					
3.0x30	K-7507	0.687		6.0x80	KE-6371	3.766	
3.0x32	K-7539	0.738		6.3x40.25	K-7523	1.815	
3.0x35	K-23063	0.814					
3.0x40	K-5588	0.942					
3.0x45	K-15517	1.069		7.5x20	K-5875	0.795	
3.0x50	K-7510	1.201					
3.0x60	K-7541	1.450					
3.0x67	KE-6003	1.628		8.0x80	K-12669	4.886	
3.0x80	KE-767	1.960		8.0x100	KE-5497	6.242	
3.0x100	KE-5079	2.468					
3.0x120	KE-928	2.977					
3.0x125	KE-5382	3.105					
4.0x20	K-10439	0.543					
4.0x30	K-9753	0.882					
4.0x48.6	K-11269	1.513					

加藤軽金属工業株式会社

角パイプ

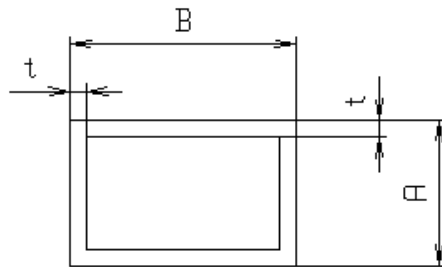


NO.1

txAxB	型番	単重	備考	txAxB	型番	単重	備考
1.0x25x40	K-12548	0.329	R付	1.5x27x27	K-16826	0.413	R付
1.2x12x12	K-12321	0.140		1.65x50x100	KE-816	1.307	
1.2x17.4x34.7	K-5535	0.321	外R付				
				1.8x17.7x19.7	K-11409	0.311	R付
1.5x10x70	K-9985	0.624					
				2.0x10x50	K-9986	0.605	
1.5x15x15	K-10308	0.219					
1.5x15x15	K-7558	0.222	内R付				
1.5x15x20	K-5774	0.259		2.0x15x15	K-12071	0.281	
1.5x15x25	K-5773	0.300		2.0x15x30	K-7560	0.447	内R付
1.5x15x30	K-8812	0.340		2.0x15x40	K-4939	0.551	
1.5x20x20	K-7550	0.301		2.0x18x28	K-21366	0.427	R付
1.5x20x20	K-3975	0.300	内R付				
1.5x20x30	K-8382	0.381					
1.5x20x30	K-7562	0.374	外R付	2.0x20x20	K-5601	0.389	
1.5x20x30	K-7559	0.385	内R付	2.0x20x20	K-11227	0.381	R付
1.5x20x40	K-7563	0.463		2.0x20x30	K-7553	0.499	
				2.0x20x30	K-10726	0.492	R付
				2.0x20x30	K-7595	0.478	R付
1.5x25x25	K-7551	0.382		2.0x20x40	K-7554	0.607	
				2.0x20x80	K-14268	1.037	R付
1.5x30x30	K-7552	0.463					
1.5x30x50	K-7574	0.624		2.0x24.5x44.5	K-13814	0.702	
1.5x30x50	K-2793	0.608	R付				

加藤軽金属工業株式会社

角パイプ

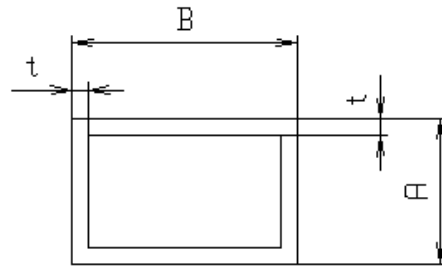


NO.2

txAxB	型番	単重	備考	txAxB	型番	単重	備考
2.0x25x25	K-7600	0.497		2.0x50x50	K-5602	1.037	
2.0x25x25	K-8381	0.494	外R付	2.0x50x50	K-7585	1.035	R付
2.0x25x40	K-12897	0.659		2.0x50x70	K-5603	1.253	
2.0x25x50	K-7555	0.770		2.0x50x100	KE-439	1.577	
2.0x25x50	K-21229	0.794	R付				
2.0x25x60	K-7590	0.875					
				2.0x60x60	K-1753	1.253	
2.0x30x30	K-7598	0.613					
2.0x30x30	K-12526	0.577	R付	2.0x70x70	KE-758	1.468	
2.0x30x40	K-7587	0.713		2.0x75x75	K-7572	1.555	R付
2.0x30x50	K-5771	0.821					
2.0x30x50	K-7567	0.818	R付	2.5x20x40	K-7591	0.743	
2.0x30x60	K-13392	0.910	R付				
2.0x30x60	K-7556	0.932		2.5x25x25	K-14430	0.587	R付
2.0x30x70	K-7557	1.041		2.5x25x25	K-7589	0.608	
2.0x30x120	KE-5734	1.577					
				2.5x30x55	K-14173	1.071	R付
2.0x32x100	KE-492	1.382		2.5x30x100	KE-892	1.688	
2.0x35x55	K-5664	0.929					
				2.5x40x80	K-7569	1.559	外R付
2.0x40x40	K-7599	0.821					
2.0x40x60	K-7568	1.041					
2.0x40x70	K-10586	1.145		2.5x50x100	KE-1233	1.958	
2.0x40x80	KE-759	1.253					
				2.5x60x60	KE-2255	1.553	
				2.5x60x120	KE-662	2.363	
				2.8x60x120	KE-1019	2.637	

加藤軽金属工業株式会社

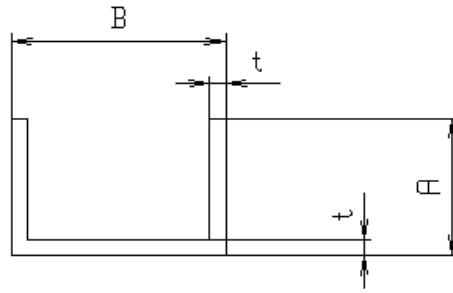
角パイプ



NO.3

txAxB	型番	単重	備考	txAxB	型番	単重	備考
3.0x10x38	K-13309	0.671	外R付				
3.0x20x40	K-6154	0.883	R付				
3.0x30x30	K-10169	0.875					
3.0x30x30	K-12337	0.854	外R付				
3.0x30x40	K-12336	1.037					
3.0x36x36	K-15826	1.069					
3.0x40x80	KE-5754	1.847					
3.0x42x42	K-23064	1.264					
3.0x50x50	K-14901	1.523					
3.0x50x75	KE-2694	1.928					
3.0x50x100	KE-6503	2.333					
3.0x50x150	KE-378	3.143					
3.0x70x130	KE-1230	3.094	R付				
3.0x100x100	KE-1	3.143	R付				
4.0x20x50	K-16040	1.337	外R付				
5.0x50x50	K-14336	2.430	R付				
5.0x60x60	KE-6057	2.970					
5.0x100x100	KE-1986	5.130	R付				

チャンネル

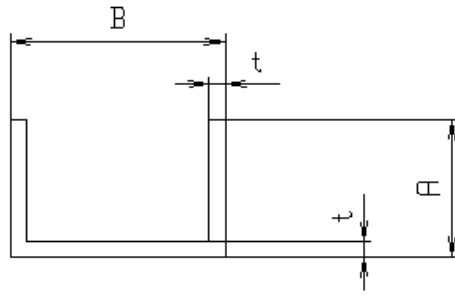


NO.1

txAxB	型番	単重	備考	txAxB	型番	単重	備考
1.0x10x35	K-19597	0.143		2.0x20x20	K-14511	0.302	
1.0x10x49	K-16044	0.181					
1.0x20x10	K-4757	0.130		2.0x25x35	K-4197	0.435	R付
1.0x20x12	K-5859	0.135					
1.0x20x15	K-4735	0.143					
1.0x20x20	K-4738	0.158		2.0x30x10	K-6499	0.356	
1.0x20x25	K-4739	0.170		2.0x30x45	K-12569	0.543	R付
1.0x20x50	K-4729	0.238					
				2.0x37x30	K-13841	0.540	
1.1x15x65	K-15283	0.275					
				2.0x70x55	K-9581	1.031	
1.25x15.25x33.5	K-12620	0.200	R付				
1.5x15x15	K-10541	0.170		2.5x5x18	K-5429	0.155	
1.5x15x20	K-4616	0.189					
				3.0x18x44	K-6855	0.590	R付
1.6x25x25	K-10398	0.310		3.0x20x40	K-2324	0.599	
				3.0x20x60	K-21442	0.761	
				3.0x25x50	K-14690	0.761	
1.8x20x30	K-12080	0.323					
				3.0x30x30	K-1530	0.681	
2.0x10x12	K-10136	0.151		3.0x30x60	K-11029	0.915	R付
				3.0x30x90	K-10796	1.158	R付
2.0x15x15	K-14754	0.221					
2.0x15x20	K-11870	0.248		3.0x45x45	K-22500	1.045	
2.0x15x25	K-4550	0.275					
2.0x15x30	K-10540	0.302					

加藤軽金属工業株式会社

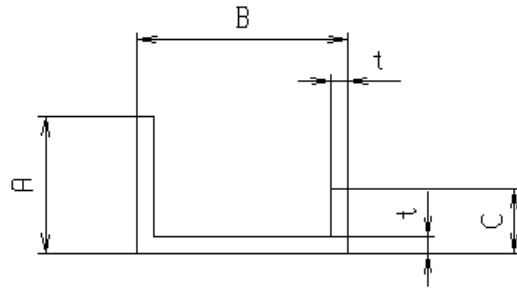
チャンネル



NO.2

txAxB	型番	単重	備考	txAxB	型番	単重	備考
4.0x30x60	K-15178	1.215	R付				
4.0x40x50	K-15931	1.318	R付				
5.0x50x75	KE-5414	2.228					
5.0x50x100	KE-6595	2.565					
6.0x40x75	KE-5089	2.325	R付				
6.0x50x100	KE-624	3.046					

ポータ

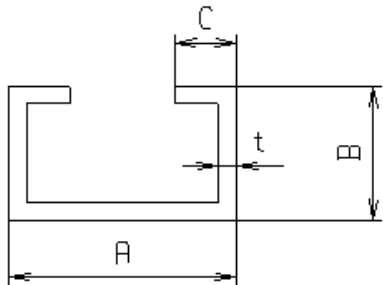


NO.1

txAxBxC	型番	単重	備考	txAxBxC	型番	単重	備考
1.3x20x23.1x6	K-9254	0.166	先端R付				
1.3x25x10.6x8	K-1037	0.144	先端R付				

加藤軽金属工業株式会社

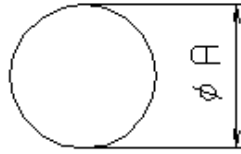
Cチャンネル



NO.1

txAxBxC	型番	単重	備考	txAxBxC	型番	単重	備考
2.0x42x23x8	K-5667	0.518					

丸棒



NO.1

ϕA	型番	单重	備考	ϕA	型番	单重	備考
9	KE-4760	0.173					
10	K-20652	0.212					
12	KE-5329	0.305					
15	KE-4571	0.478					
16	KE-4918	0.543					
18	KE-4808	0.689					
20	KE-4572	0.848					
23	K-19683	1.123					
25	KE-4574	1.326					
26	K-19345	1.434					
30	K-22603	1.909					